

Le journal des Locataires

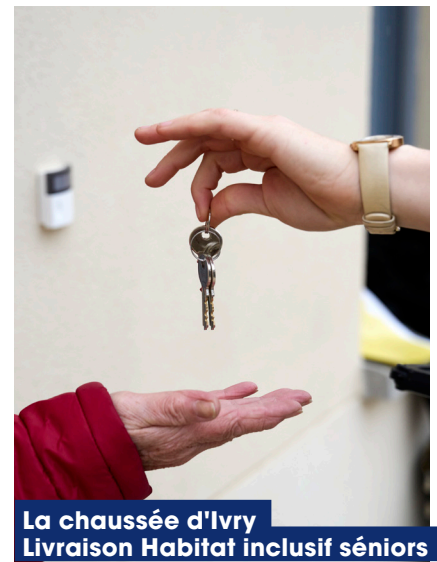
Habitat
Eurélien 
VOTRE SOLUTION LOGEMENT

Juin 2026 - N° 34

 **Logi'EL**
Acteur du logement d'Eure-et-Loir

Sommaire

Dossier	p.02
Patrimoine remarquable	
Vu dans la presse	p.04
La vie dans les quartiers	p.05
Qualité de vie	p.06
Qualité de service	p.07
Enquête de satisfaction triennale	
Services et accompagnement	p.08



Édito

*Habitat Eurélien, le bon réflexe,
pour bien se loger*

Chaque année, Habitat Eurélien se mobilise pour améliorer la vie de ses locataires. Dans ce numéro 34, nous vous partageons les résultats de l'enquête de satisfaction triennale menée auprès des habitants de notre patrimoine. Un moment clé dans notre relation avec chacun de nos locataires.

Tous les trois ans, cette enquête nous offre une photographie fidèle de votre vécu au quotidien : la réactivité de nos équipes, la qualité de l'entretien de vos logements et parties communes, la lisibilité de nos communications, ou encore le traitement de vos réclamations.

Dans cette optique, notre ambition d'évoluer est claire : réhabilitations, entretien, signalétique repensée pour mieux vous orienter dans vos résidences, nous investissons pour que chaque cadre de vie soit plus

lisible, plus agréable et mieux entretenu.

La qualité de vie de nos habitants est au cœur de nos priorités. Cela se reflète par des logements adaptés aux besoins des séniors, à proximité des services essentiels comme les maisons de santé, pour permettre à chacun de vieillir sereinement chez soi.

Côté numérique, notre portail locataire continue de s'enrichir pour vous offrir des démarches toujours plus simples et accessibles.

Toutes ces actions sont le reflet de nos valeurs, une responsabilité envers vous que nous prenons au sérieux chaque jour à votre service.

Bonne lecture et bel été.

Éric GÉRARD & **Philippe BLÉTY**
Président & Directeur général

Adresse physique
6 rue Jean Perrin • 28300 Mainvilliers

Adresse postale
BP 379 • 28007 Chartres cedex

Tél. **02 37 91 72 49**
Mail **contact@habitat-eurelien.fr**

www.habitat-eurelien.fr

Du lundi au jeudi
de 9h00 à 12h30
et de 13h30 à 17h30

Le vendredi
de 9h00 à 12h30
et de 13h30 à 16h30

*Plus qu'un logement
une qualité de vie !*

Le Journal des Locataires
Semestriel édité par Habitat Eurélien
6 rue Jean Perrin • 28300 Mainvilliers
Directeur de la publication : P. Bléty
Tirage : 10 000 exemplaires
© Droits réservés et Adobe Stock
Mise en page : Habitat Eurélien

Patrimoine rem à travers le dép

FRESQUE JEAN MOULIN - LA TAYE - SAINT GEORGES SUR EURE

Chaque année le 17 juin, une cérémonie en l'honneur de Jean Moulin a lieu à la stèle érigée en son honneur sur la place où se trouve le « cabanon Jean Moulin », à proximité de la gare de La Taye.



CONTEXTE : Jean Moulin est né à Béziers en 1899. L'histoire le mène à Chartres en février 1939, avant le début officiel de la seconde guerre mondiale en septembre 1939.



Durant la guerre, il est emmené dans le cabanon de la gare de La Taye et torturé. Il refuse de signer un document incriminant les troupes sénégalaises. C'est son premier acte de résistance.



“

À travers cette fresque et ce parcours mémoriel, Saint-Georges-sur-Eure réaffirme son attachement au devoir de mémoire et à la transmission des valeurs de la République.

Ce projet collectif, porté avec le soutien de la Préfecture d'Eure-et-Loir, du Département, d'Habitat Eurélien, de l'école Jean Moulin et de l'association des parents d'élèves APE'illante, traduit une volonté commune : faire vivre l'Histoire dans l'espace public et transmettre cette mémoire aux jeunes générations.

Aujourd'hui, ce lieu devient un repère visuel et symbolique fort, inscrit durablement dans le paysage comme dans la mémoire collective.

Un lieu de souvenir qui continue de se construire et de se transmettre.

Jacky GAULLIER
Maire de Saint-Georges-sur-Eure

”

LA FRESQUE : Réalisée sur un pignon mis à disposition par Habitat Eurélien, cette fresque "Mémoire d'un refus" de l'artiste eurélien Vincent Pascal, maître verrier et muraliste, inscrit durablement la mémoire dans le paysage. À travers le portrait de Jean Moulin, la Croix de Lorraine et des motifs évoquant les tirailleurs sénégalais, l'œuvre propose une lecture graphique et symbolique de cet épisode historique.

Habitat Eurélien est fier de faire partie de ce projet avec la ville de Saint-Georges sur Eure.



Remarquable : Département

MUSÉE FARCOT - SAINVILLE

Depuis 2016, le musée Farcot à Sainville accueille 4 logements locatifs Habitat Eurélien, en plus d'un studio et du musée au rez-de-chaussée.

Dans le cadre de notre démarche, ces logements vont prochainement bénéficier d'un système de chauffage à pompe à chaleur, remplaçant ainsi l'ancien chauffage au fuel.



CONTEXTE : Eugène Farcot (1830-1896) était un horloger et un grand voyageur qui a parcouru de nombreux pays. Il a rapporté de ses voyages une collection aujourd'hui exposée au musée Farcot.



Aujourd'hui, l'ancien Maire de la commune de Sainville, Jean-Marc Dupré, a fondé une association « les amis du musée Farcot » afin de continuer à faire vivre ce lieu.



Sa maison fut léguée à la commune de Sainville selon ses volontés. Jusqu'en 2010, un médecin y était installé. La maison Farcot a depuis été labellisée Musée de France.



Vu dans la presse !

Chantier à Luisant et jardin partagé



Philippe Bléty, Nora Benchehida, Émilie Delavaux et Bernard Monguillon.

MAINVILLIERS

Le quartier Bretagne passe au vert

Le jardin partagé situé derrière le numéro 11 de l'avenue de Bretagne, accolé au local Anjou Espace de vie sociale de Reconstruire ensemble, a été inauguré, jeudi, par l'ensemble des partenaires du projet : Reconstruire ensemble, Habitat eurélien, Ville de Mainvilliers...

« C'est un projet qui nous tenait à cœur depuis plusieurs années et qui a toute sa place dans les actions menées avec le bailleur social Habitat eurélien pour améliorer le cadre de vie des habitants et les impliquer dans la vie de leur quartier », a indiqué Nora Benchehida, présidente de l'association locale Reconstruire ensemble.

Bernard Monguillon, directeur de Reconstruire ensemble, et Émilie Delavaux, coordinatrice de projet, ont rappelé la philosophie de ce lieu animé par l'Espace de vie sociale de Reconstruire ensemble, permettant aux habitants de jardiner ensemble : « Un lieu de vie, de transmission, de

rencontre, permettant de tisser des liens de partage et d'amitié entre les générations. »

Récupérer les eaux de pluie

Une vingtaine de carrés de jardin, dont un spécial personne à mobilité réduite, structurent cet espace de 500 m². Ils sont l'œuvre des élèves de menuiserie de l'Erea (établissement régional d'enseignement adapté) François-Truffaut, conduits par Fabrice Tison, leur professeur référent : « C'est un engagement citoyen de nos élèves, dont certains habitent le quartier. »

Ajoutons qu'un point d'eau écologique doté d'une citerne permet de récupérer les eaux de pluie.

« Les travaux d'aménagement de ce jardin ont été intégralement financés par Habitat eurélien grâce à l'exonération de la taxe foncière sur les propriétés bâties, c'est donc indirectement un financement de l'État », a confié Philippe Bléty, directeur général d'Habitat eurélien. ●

INFO PLUS

Partenariat. L'inauguration a également été l'occasion pour Nora Benchehida et Philippe Bléty de signer une troisième convention de partenariat, ambitieuse, pour un montant de 35.000 € d'actions, à mener au profit des habitants de ce quartier.

Lire l'article



Inauguration Jardin Partagé
Mainvilliers, Bretagne



Visite de Chantier
Luisant, Résidence Les Fables

10 CHARTRES & ENVIRONS

LUISANT

À la découverte de l'écoquartier Val Luisant

Sur l'ancienne friche du magasin Leclerc à Luisant se dessine aujourd'hui tout un quartier de logements individuels et collectifs, avec différents îlots dont l'un vient d'accueillir ses premiers habitants. Mardi, avant l'entrée des locataires prévue dès le lendemain, une visite des lieux a été proposée avec Bertrand Massot, maire, Philippe Bléty, directeur général d'Habitat Eurélien, Claire Soubigou-Rouault, directrice d'agence Edouard Denis Centre Val de Loire et Yves-Marie Bohec, architecte, mandataire de l'opération "Tactis". Il aura fallu plusieurs années pour répondre aux besoins et attentes de la commune, du territoire et des habitants. A terme 263 loge-

ments pour habitat Eurélien complèteront ce quartier Gutenberg. « C'est une opération de mixité sociale et de longue haleine, avec plusieurs types de logements : du T2 à plus 3. Il y a ou aura des espaces de vie partagée, salle commune avec cuisine, 3 micro-crèches, une pharmacie (de l'ancien Leclerc), déjà présente... maison médicale, cellules commerciales, 36 % d'espaces verts avec une coulée verte permettant d'aller sur Barjouville ou Chartres, redonnés à la collectivité », détaillent les différents acteurs. Habitat Eurélien a acquis le premier îlot, en avril 2024. L'îlot 4 en juillet 2024. L'îlot 3 décembre 2025. Les bâtiments n'ont que trois étages et possèdent un ascenseur.

Tous les logements sont adaptés aux personnes à mobilité réduite. Le chauffage est au gaz de ville. Ce quartier répond aux critères d'Habitat Eurélien qui est de renforcer les partenariats avec les communes, diversifier l'offre de logement, accompagner la solution logement pour tous, renforcer l'attractivité du parc, le confort thermique, poursuivre les engagements sociaux et sociétaux.

Le détail îlot par îlot

L'îlot 1 : 88 logements : 25 T2, 58 T3, 5 T4 dont 60 logements en locatif social et 28 en intermédiaire. 42 logements sur les 60 sont déjà loués. Dernières livraisons fin juin, début juillet.
L'îlot 4 : 28 logements, un bureau



Claire Soubigou-Rouault, directrice de l'agence Edouard Denis Centre Val de Loire, Bertrand Massot, maire, Philippe Bléty, directeur général d'Habitat Eurélien.

pour un foyer et 32 logements sociaux. démarrage travaux : les travaux ont débuté en septembre 2024, livraison : fin 2026. 47 logements collectifs : livraison début 2027.

L'îlot 3 : 62 logements : 18 individuels (pavillons) dont 9 en PLSA, 44 collectifs répartis sur 2 bâtiments, livraisons 2028. Le coût total des travaux s'élève à 10,8 millions d'euros (hors taxes) ●

Lire l'article

SAMEDI 9 MAI 2026
L'ÉCHO RÉPUBLICAIN



La vie dans les quartiers

Des jardins partagés dans les QPV*

QUARTIER BRETAGNE - MAINVILLIERS



Depuis plus de 20 ans, Habitat Eurélien et Reconstruire Ensemble entretiennent des liens au bénéfice des habitants du QPV de Mainvilliers.

En 2020, dans le cadre du projet de rénovation urbaine ANRU, Habitat Eurélien a mis à disposition de Reconstruire Ensemble un local situé au 11 avenue de Bretagne, accueillant le siège de la conciergerie solidaire. C'est dans ce cadre qu'est né, derrière ce même bâtiment, le jardin partagé du quartier Bretagne.

C'est un projet durable qui a pour but de développer des liens inter-générationnels et de sensibiliser les habitants tout en embellissant le quartier.

L'année 2025 a été particulièrement animée autour du jardin avec pas moins d'une cinquantaine d'ateliers organisés, mêlant sensibilisation à l'environnement, animations collectives et jardinage.



VENEZ PARTICIPER !



Évènements à venir :

- 13 juin à partir de 14h
Brocante solidaire
- 17 juin à partir de 14h
Ramassage des déchets
- 9 septembre à partir de 14h
Brocante solidaire

Pour en savoir plus :

Contactez Reconstruire Ensemble
au 06 89 77 65 27

QUARTIER BÉGUINES - LUCÉ

VENEZ PARTICIPER !



Animation de 15h à 18h :

- Mercredi 3 juin
- Samedi 13 juin
- Mercredi 17 juin
- Samedi 27 juin
- Mercredi 1er juillet
- Samedi 11 juillet
- Samedi 29 août

Pour en savoir plus :

Contactez Effusion au
06 50 62 47 35 ou par mail à
accueil@effusion28.fr

Au pied de la résidence des Béguines à Lucé, un jardin partagé pousse depuis 3 ans. Accompagné par l'association Effusion 28, cet espace a été entièrement pensé comme lieu ouvert à tous où chacun peut contribuer à sa manière à faire vivre un bout de nature en ville.

Situé directement au pied des immeubles, il est accessible au quotidien par les habitants du quartier. Une proximité qui invite à s'arrêter, observer et participer.



Une approche écologique assumée car ici, pas de pesticides. Les cultures sont conduites dans le respect du vivant avec des pratiques issues de la permacultures et du paillage. Ces techniques protègent la terre, retiennent l'humidité et favorisent la biodiversité.

De plus, l'espace accueille au cours de l'année des enfants scolarisés dans les écoles du quartier pour des animations « découverte du jardinage », dans un but pédagogique et ludique.



Qualité de vie

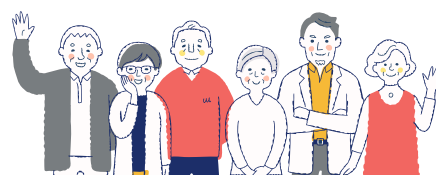
Habitat inclusif seniors et signalétique

Le Clos Bourgeois est un lotissement de 18 logements individuels de 68m², des T3 de plain-pied, adaptés PMR avec parking, terrasse et/ou jardin, situés dans la commune de La Chaussée d'Ivry, à la pointe nord du département, près d'Anet.

Juste à côté se trouve un maison de service avec une salle commune, une blanchisserie, une infirmerie, un cabinet médical et une épicerie solidaire.

Habitat Eurélien, en accompagnement avec l'EHPAD d'Abondant, a souhaité permettre aux personnes âgées de continuer à vivre en autonomie avec tous les services nécessaires à proximité.

Cette opération vient d'une volonté du département de soutenir l'habitat inclusif.



“
Habitat Eurélien et la commune de la Chaussée d'Ivry se sont inscrits dans cette volonté et ont ainsi porté un projet mixant aide à la vie partagée et accompagnement renforcé aux seniors .
”

Mieux se repérer chez soi : nos résidences s'affichent clairement

Depuis 3 ans, nous travaillons à donner à nos résidences une signalétique pensée pour simplifier le quotidien de nos locataires. Un chantier discret qui change vraiment la vie.

Certains d'entre vous voient déjà chaque jour en rentrant chez eux les plaques qui ornent vos résidences. Un nom, des numéros, des panneaux indiquant le parking, les boîtes aux lettres, les locaux... Des détails qui semblent anodins et qui font pourtant un vraie différence au quotidien.

C'est le pari que nous avons fait à Habitat Eurélien, donner une identité claire et lisible à chacune de nos résidences, pour que vous vous y sentiez mieux et que vos visiteurs, livreurs ou entreprises qui interviennent chez vous s'y retrouvent facilement.



Des noms qui ont un sens

Beaucoup de résidences portent désormais un nom et ces noms ne sont pas choisis au hasard. Ils puisent dans l'histoire locale, le patrimoine, la géographie du quartier ou de la commune et sont une façon de tisser un lien entre votre lieu de vie et l'histoire du territoire qui vous entoure.

Derrière chaque nom il y a un travail de recherche et d'échange avec nos équipes. L'idée est que chaque résidence ait sa propre identité tout en restant ancrée dans son environnement.

En 2026, le projet se poursuit : de nombreuses résidences sont déjà équipées et nous continuons à étendre la signalétique sur notre patrimoine.



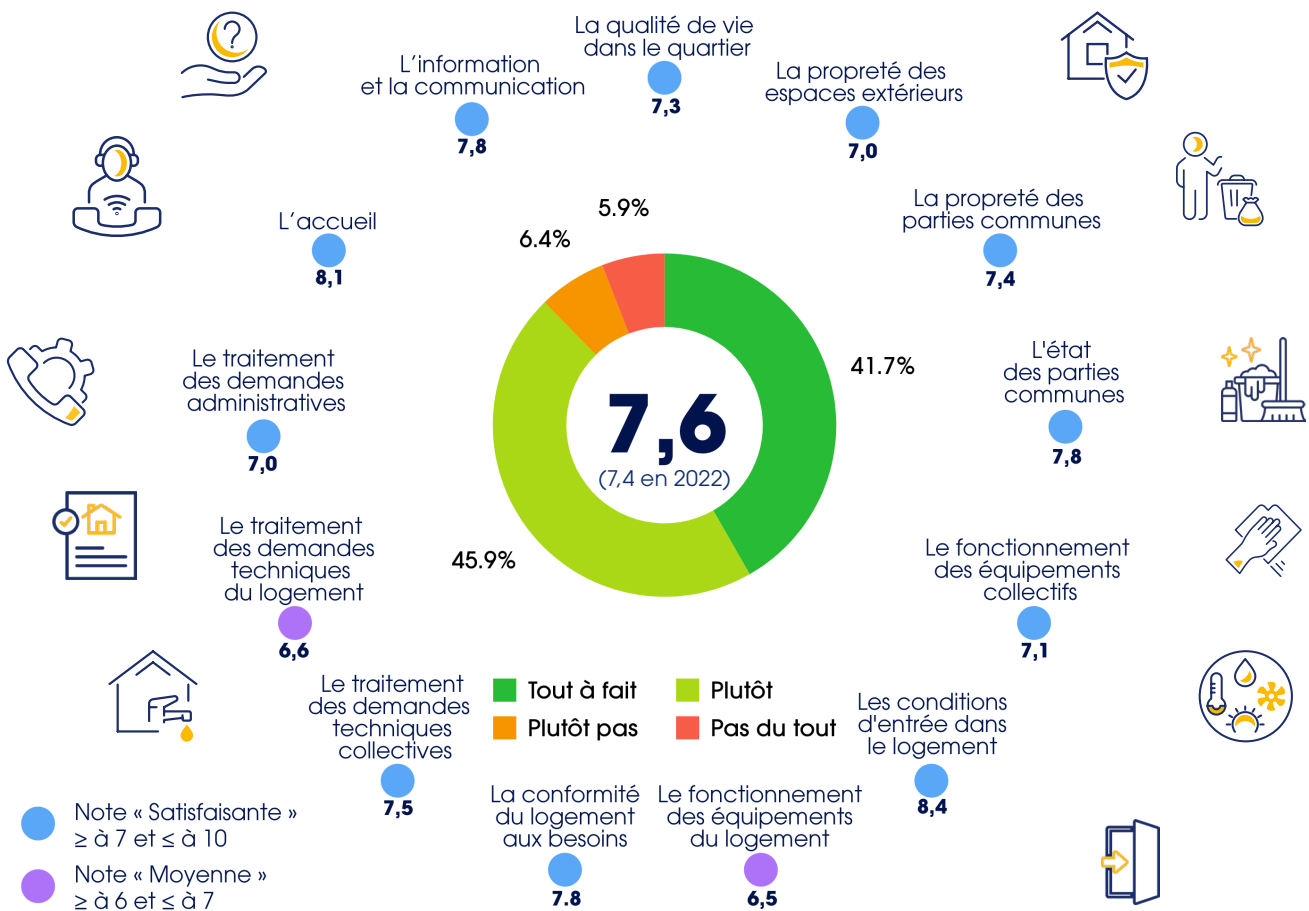
Qualité de service

Enquête de satisfaction triennale

Lors de la 7^{ème} enquête triennale de satisfaction, un questionnaire de 63 questions a été administré par téléphone entre le 21 et 23 octobre 2025. Un échantillon de 953 locataires a été sélectionné par un prestataire indépendant pour répondre à l'enquête. Cet échantillon correspond à un panel représentatif des habitants du parc d'Habitat Eurélien (situation familiale, type de logement, secteur...).

Notre note de satisfaction globale correspond à la moyenne régionale :

Note de Satisfaction Globale



88%

Des locataires interrogés sont satisfaits



Merci à vous toutes et tous d'avoir participé et partagé votre expérience de nos services. Les résultats obtenus sont essentiels.

Ils nous permettent de mettre en œuvre des actions correctives afin d'améliorer le services rendu aux clients-locataires.



Services et accompagnement

ÉLECTIONS DES REPRÉSENTANTS LOCATAIRES

Tous les 4 ans, des représentants d'associations de locataires sont élus par l'ensemble des locataires HLM. Leur mission est de défendre les intérêts des résidents au Conseil d'Administration de leur bailleur. Ils rencontrent régulièrement Habitat Eurélien pour un point sur le patrimoine et partager les remarques des locataires.

Ces réunions sont appelées « CCL », Conseil de Concertation Locative. Elles abordent également les travaux, la qualité des logements, l'entretien des parties communes, la gestion des résidences, l'avenir des quartiers, la maîtrise des charges...



Cette année, l'élection des représentants aura lieu en novembre.

Des courriers et mails d'informations vous seront adressés pour vous indiquer le déroulement des élections.

Pour rappel: Élection de 4 représentants de locataires au Conseil d'Administration de l'OPH d'Eure-et-Loir

RÉSULTATS DU SCRUTIN DU 5 DÉC. 2022

- Nbre d'électeurs inscrits : 9 241
- Nbre de suffrages recevables : 976
- Nbre de suffrages exprimés : 958

LISTE CONFÉDÉRATION NATIONALE DU LOGEMENT (CNL) : 575 voix → 2 représentants élus

LISTE FORCE OUVRIÈRE CONSOMMATEURS LOCATAIRES (AFOC) : 383 voix → 2 représentants élus

MAISONS NEUVES À VENDRE



CLOS DE LA RÉPUBLIQUE - LUISANT

Contact :
06 22 07 96 94



Plus de biens
ici !



RUE DU SILO - SOURS

INSCRIVEZ-VOUS SUR L'ESPACE LOCATAIRE

Habitat Eurélien et moi
Utilitaires

Obtenir

Moins de courriers, moins de mails : place à un nouvel espace locataire ! Gérez votre contrat en toute simplicité : consultez vos avis d'échéance, téléchargez vos quittances, payez votre loyer, modifiez votre assurance logement, modifiez votre date de prélèvement... Créez votre espace dès maintenant !

GET IT ON
Google Play

Download on the
App Store

